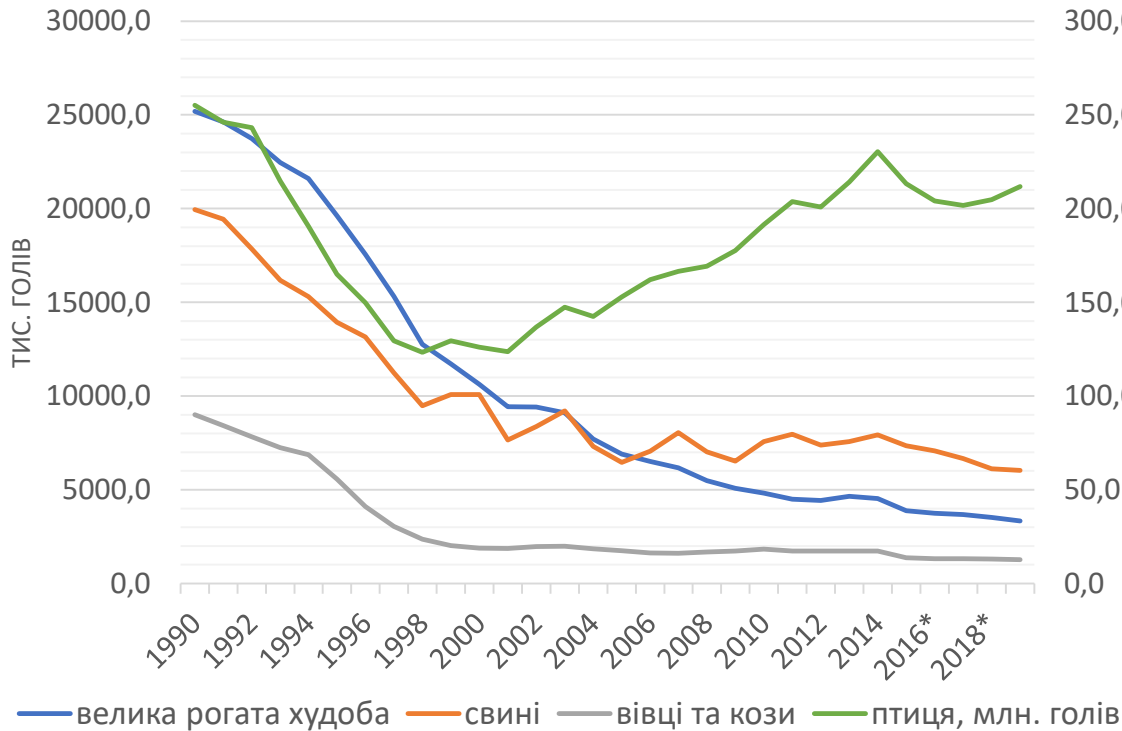






ОСНОВНІ ТРЕНДИ М'ЯСНОЇ ГАЛУЗИ

Кількість сільськогосподарських тварин на 1 січня 1990-2019 років




- 86%

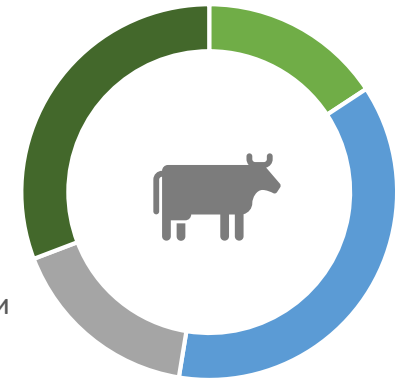

- 69%


- 91%

Перерозподіл поголів'я тварин (за видами) протягом 1990-2018

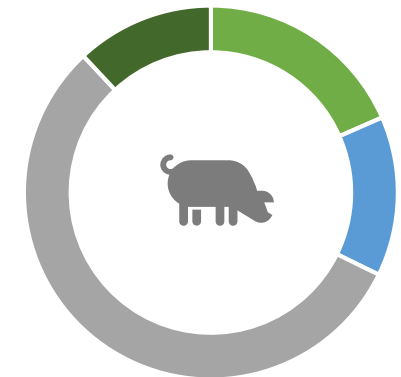
1990

- корови
- інша ВРХ
- свині
- вівці та кози



2018

- корови
- інша ВРХ
- свині
- вівці та кози





РИНОК ПЕРВИННОЇ РЕАЛІЗАЦІЇ М'ЯСА КУРЯЧОГО

Товарні межі

первинна реалізація
м'яса курячого

Територіальні межі

територія України

Часові межі

2016-2018 роки

Обсяг ринку

2016 рік :

710,570 тис.тон

2017 рік:

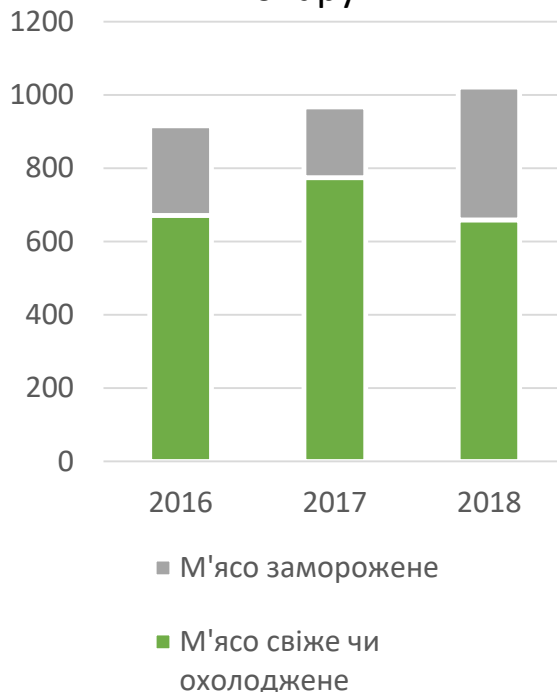
769,532 тис.тон

2018 рік:

776,461 тис.тон

+9 % (у порівнянні з 2016)

Динаміка виробництва товару



Динаміка реалізації товару



У порівнянні з 2016 роком:

Виробництво **+12%**

Внутрішній ринок **+ 8%**

Заморожене м'ясо **+35%**

Експорт **+38%**

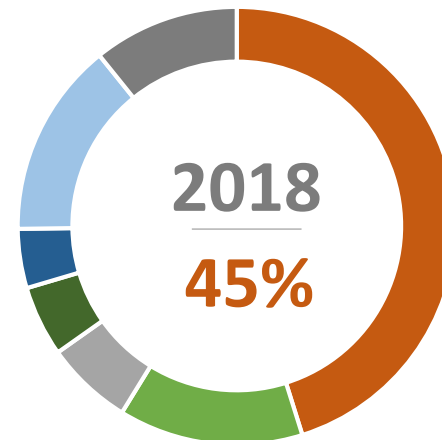
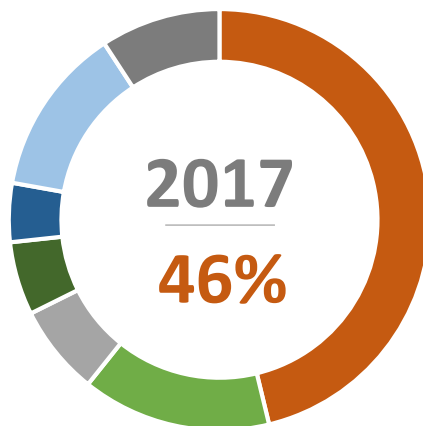
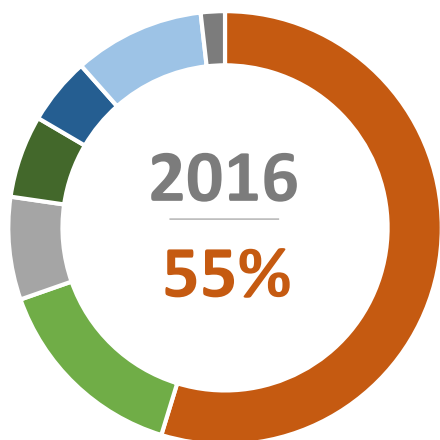
Охолоджене м'ясо **- 2%**

Імпорт **+62%**



СТАН КОНКУРЕНЦІЇ НА РИНКУ ПЕРВИННОЇ РЕАЛІЗАЦІЇ М'ЯСА КУРЯЧОГО

Група «МХП» має структурні ознаки монопольного (домінуючого) становища на ринку первинної реалізації м'яса курячого в територіальних межах України за період 2016-2018 роки з частками*:



- Група «МХП»
- ТОВ «Птахокомплекс «Дніпровський»
- ПрАТ «Володимиро-Волинська птахофабрика»
- Інші

- Група «Агромарс»
- ТОВ «Агро-Овен»
- Імпортери

ННІ=3439

ННІ=2699

ННІ=2636

Згідно з індексами ринкової концентрації Герфіндаля-Гіршмана, ринок оцінюється, як висококонцентрований, з низьким рівнем інтенсивної конкуренції.

* - наведено округлені дані



ЧАСТКИ НАЙБІЛЬШИХ УЧАСНИКІВ РИНКУ ПЕРВИННОЇ РЕАЛІЗАЦІЇ М'ЯСА КУРЯЧОГО

Назва суб'єкта господарювання	2016 рік, %	2017 рік, %	2018 рік, %	Зміна (2018 до 2016), %
 Група «МХП»	54,75	46,21	45,16	-9,6
 Група «Агромарс»	14,89	14,52	13,62	-1,2
 ТОВ «Птахокомплекс «Дніпровський»	7,66	6,93	6,43	-1,2
 ТОВ «Агро-Овен»	6,15	5,63	5,21	-0,9
 ПрАТ «Володимиро-Волинська птахофабрика»	5,00	4,52	4,37	-0,6
 Імпортери	9,75	12,98	14,42	+4,7